

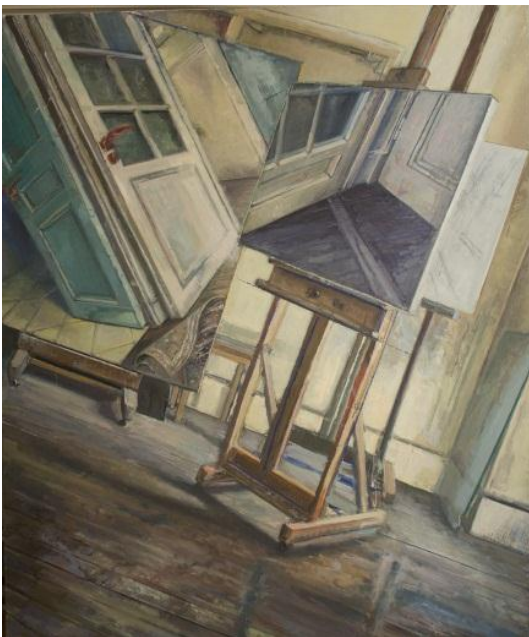
Ra'anán Levy « Intérieurs »

28 février - 13 avril 2013

Communiqué de presse

11 février 2013

La Galerie Maeght consacre une exposition au peintre Ra'anán Levy, qui vit et travaille à Paris. Une trentaine d'œuvres, dont plusieurs toiles récentes de très grands formats, sont présentées du 28 février au 13 avril 2013.

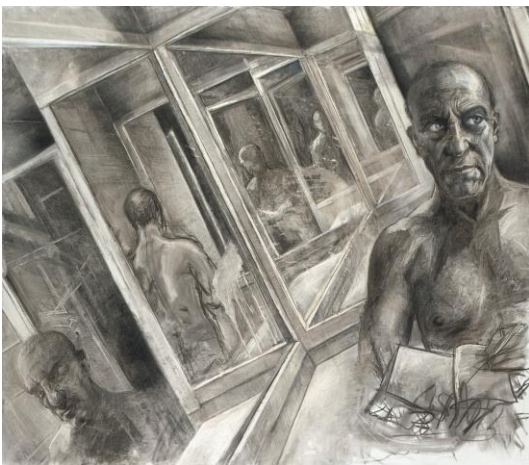


1. Angles glissants, 2012/2013.

Dans la concentration et l'intimité de son appartement-atelier parisien, avec une persévérance implacable, Ra'anán Levy délivre dans ses tableaux une vision de son espace, mais surtout un questionnement troublant sur l'identité et le temps. Ses espaces, vides, sont organiques. Ils sont le corps-même du peintre, avec ses ouvertures et ses incertitudes, ses obsessions. Ce faisant, ses tableaux nous perturbent, déplacent nos repères, interrogent. Qui habite ces espaces ? Et qui sommes-nous face à ces toiles ? Où est le dehors, le dedans ?

« Face à cette grande œuvre extrêmement personnelle, nous ne pouvons pas rester spectateurs. Bousculés, intrigués, le peintre nous propose discrètement d'entrer pour chercher notre direction. » explique Isabelle Maeght, directrice de la Galerie Maeght.

Huit eaux-fortes originales signées et numérotées ont été réalisées dans les ateliers de l'imprimerie ARTE-Adrien Maeght, dans la grande tradition de Maeght Editeur (57x39 cm, 86x60cm, et 62x82 cm).



2. Réflexions, 2011/2012.

En allant « au-delà de l'image pour viser la représentation de sensations intimes et complexes, Ra'anán Levy apporte non seulement la fraîcheur de l'invention mais il incarne une nouvelle avancée de la peinture au XXI^e siècle », déclarait Dina Vierny.

Né en 1954 en Israël, de parents Juifs Syriens, Ra'anán Levy est un artiste habité par la peinture. Formé aux Beaux-arts et aux arts graphiques à Rome et Florence, à l'histoire à Jérusalem, il passe deux ans en résidence à la Rijksakademie d'Amsterdam avant de s'installer à Paris à la fin des années 1980, à la faveur d'une bourse de la Fondation de France. Ra'anán Levy bénéficie depuis d'une reconnaissance internationale. Son œuvre est exposé à Paris, Londres, Tel Aviv et Jérusalem.



3. Passage dans le temps, 2011.



4. Crépuscule, 2012.



5. Couple, 2013.

Peintre de l'intime et de l'espace, peintre du temps, Ra'anan Levy a développé un vocabulaire formel exigeant et structuré, traitant objets, portes et murs comme des organes. Il utilise l'huile, le pastel, la tempera, mais aussi le fusain, sur toile et papier. Ses couleurs, froides au premier abord, bleutées, grisées, sont veinées, vibrantes, modelées. Les toiles plus récentes présentées à la Galerie Maeght font apparaître des bleus profonds, presque turquoise.

Dans ses espaces labyrinthiques, le point de vue et le sujet sont déplacés. La toile fige un certain regard dont l'axe oblique, en plongée ou contre-plongée, donne une intensité supplémentaire au vide apparent. L'espace se dérobe. Ra'anan Levy bouscule les repères et la notion-même de sujet. « *La même sensation de malaise mêlé de familiarité se dégage des intérieurs vides, aux perspectives savantes, évoquant l'univers du peintre scandinave Vilhelm Hammershoi (1864-1916), mais les enfilades de pièces sont désertées de toute présence humaine, laissées à l'abandon, comme s'il venait de s'y dérouler un drame qui nous reste incompréhensible* » souligne Araxie Toutghalian. Le travail de Ra'anan Levy est marqué par plusieurs thèmes récurrents qu'il saisit dans son quotidien et retravaille sans relâche : les espaces vides, leurs portes et leurs miroirs, les plafonds, bouches d'égout sont autant d'énigmes. Aucune n'est objet, tous sont corps, aussi charnels que les nombreux autoportraits de l'artiste, qui déclare trouver dans les ouvrages d'anatomie une source d'inspiration inépuisable.

Ses évocations de l'eau sont nombreuses, insidieusement troublantes. L'eau, qui glisse par la bouche d'égout ou le conduit du lavabo, pénètre aussi les espaces de l'appartement parisien, dont les portes s'ouvrent à son passage – laissant chacun troublé ou désespéré devant cet élément en devenir, le cycle de la vie (et de la mort), les dégâts supposés, le mouvement réversible ou irréversible.

Peintre de l'invisible. Les vides de Ra'anan Levy ne passent pas sous silence la présence humaine. Elle libère l'eau, ouvre et ferme les portes, laisse des traces, le mouvement du temps, nos secrets enfouis.

Galerie Maeght / Agenda 2013

Marco Del Re : exposition en cours

Ra'anan Levy : 28 février – 13 avril

Kirstie MacLeod : 25 avril – 1er juin

Adresse : 42 rue du Bac 75007 Paris

La Galerie Maeght sera présente à Art Paris au Grand Palais, du 28 mars au 1er avril (stand E14).

Contact presse

Agence Bonne Idée (Paris)

Marie-Louise Bichon et Frédérique Delcroix

01 75 43 72 60

galeriemaeghtparis@agencebonneidee.fr

Visuels en haute définition disponibles sur demande
(© J.L. Losi, Paris)

1. 210 x 175 cm, huile et pastel sur toile
2. 160 x 184 cm, fusain sur toile
3. 188 x 160 cm, huile sur toile
4. 191 x 248 cm, huile sur toile
5. 175 x 140 cm, huile et pastel sur toile